

## Manuale d'istruzioni

### Harmonic Quantum Resonance Technology Card

Con la HQRT Card si ha uno strumento pratico per ridurre gli effetti negativi dei cosiddetti emettitori EMF ( che sono 3G, 4G, 5, Wi-Fi, telefoni cellulari, contatori smart, ecc.).

La HQRT Card ha un elevato range di circa 3 metri ( $\pm 9.8$  ft). Si può portare la scheda con sè in ogni momento. Qualsiasi luogo che rientra nel range della HQRT Card è adatto.

La scheda ha due cosiddette strisce di potenziamento (power boost strips) sui lati. I test hanno dimostrato che il contatto delle dita con queste strisce aumenta la potenza della HQRT Card. Ciò significa che la scheda può essere utilizzata anche per disturbi locali.

### Istruzioni di funzionamento e sicurezza

La scheda è stata testata a lungo con vari soggetti di prova. Per quanto ne sappiamo, non si sono verificati disturbi rilevanti. Se ciò è diverso per voi, allora sarebbe utile ed indicato utilizzare la carta gradualmente. Sperimentate la scheda in questo senso e agite in base a ciò che sentite adatto a voi.

**\* La parte con le frecce ha un'energia che gira a destra e che quindi stimola ed eccita. Il lato con il loop ha un'energia che gira a sinistra ed ha un effetto calmante e rilassante. Indica (quando si usano le strisce di power boost), le proprietà desiderate verso il corpo.**

Non lasciare la scheda al sole per lungo tempo. Evitare anche che la carta diventi eccessivamente bagnata ed evitare temperature al di sotto 0° gradi.

Se necessario, pulire la scheda con un panno umido.

Mai aprire la scheda, le connessioni sottili nella scheda saranno danneggiate in modo permanente ed irreparabile.

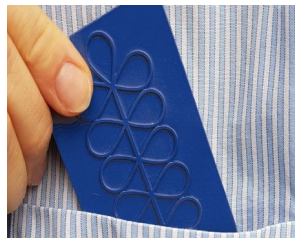
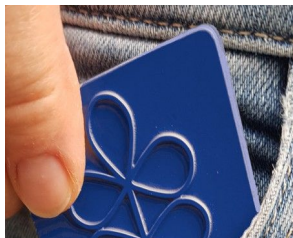
1 Card, 4 opzioni di applicazione:

1: protezione EMF personale 2: power boost

3: protezione EMF spaziale 4: protezione EMF della postazione

#### Protezione EMF personale

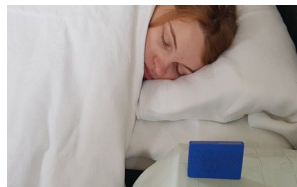
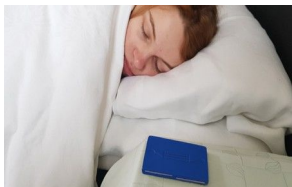
Portare con sè la scheda ogni giorno, per esempio nella tua tasca (no tasca posteriore), tasca sul petto, borsa, zaino o mettere la carta mentre si lavora sulla scrivania, ecc.



SOULPATH

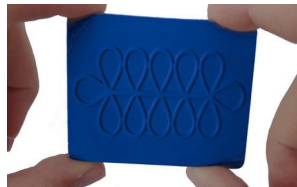
### Protezione EMF personale

Di notte, se possibile, mettere la scheda sul comodino, piatta o su un lato. Mettere un supporto per la scheda per evitare che cada.



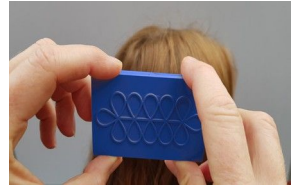
### power boost

Fare contatto con il pollice ed indice con le strisce di power boost ai lati della scheda. (vedi esempio).\* [indica le proprietà desiderate verso il corpo.](#)



### power boost

Punta la scheda immediatamente ad una distanza tra i 15 (6 in) e 20 cm (8 in) da dove senti il problema. A seconda della natura del problema, la scheda può fornire sollievo.



### Protezione EMF spaziale

La scheda può anche essere utilizzata in una configurazione spaziale. Questo è un metodo utile in cui più persone condividono una stanza per un lungo periodo di tempo, ad esempio uffici ed altri luoghi di lavoro.

Per ottenere un sufficiente “grado di copertura”, sono naturalmente necessarie diverse carte. La regola generale qui è l'effettiva portata della scheda, tenendo conto di una sovrapposizione di 50 cm ( $\pm 20$  in) tra le carte separate.

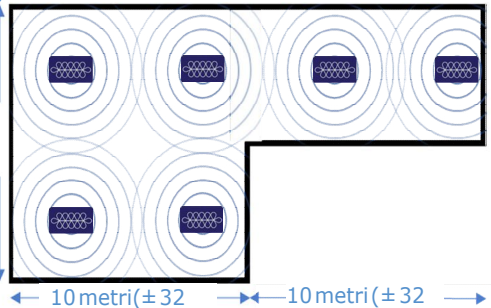
La protezione EMF spaziale può migliorare l'atmosfera nella stanza.

### Esempio di protezione EMF spaziale

Distribuzione della scheda in un'area di circa 150 m<sup>2</sup>. In questo esempio sono necessarie 6 schede (il diametro è di 6 metri ( $\pm 20$  ft), con  $\pm 50$  cm (20 in) di sovrapposizione.

Le schede possono, se lo si desidera, essere posizionate sotto vari oggetti o attaccate con nastro adesivo fronte/retro, sotto o dietro tavoli, panchine, armadi, dispositivi, ecc.

10 metri ( $\pm 32$  ft)



### Protezione EMF della postazione

Un altro approccio è la protezione EMF della postazione. Questo metodo può essere utile per permanenti postazioni di lavoro. Ogni postazione di lavoro, scrivania, ecc. è dotata di una scheda ed offre protezione locale entro un raggio di 3 metri (10 ft).

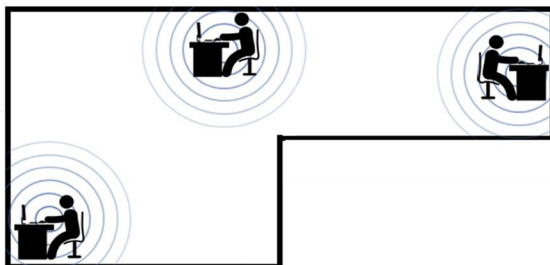
La protezione della postazione EMF può certamente essere considerata anche in un ambiente domestico. Prendendo anche in considerazione la propria stanza da letto dove viene speso 1/3 del tempo.



## Esempio di protezione EMF della postazione

Vantaggio (rispetto alle protezione spaziale) : normalmente vengono utilizzate meno schede.

Svantaggio (rispetto alla protezione spaziale): non c'è una copertura completa dello spazio in cui le persone lavorano..



*Non pretendiamo in alcun modo di curare una malattia con questo dispositivo o di offrire una protezione completa dalle radiazioni. Le informazioni e/o I prodotti sono offerti senza alcuna forma di garanzia e/o correttezza.*

 HQRT Copyright© 2020 V3.1



SOULPATH